

■ Orientation en aquitaine sud : l'insup béarn aux commandes

Depuis janvier 2009, l'INSUP Béarn est en charge de la phase orientation de PRIM2A pour l'Aquitaine sud. Entre mars et juin, ce sont pas moins de 50 stagiaires, répartis sur 3 sites (Pau, Bayonne et Saint-Paul-les-Dax) qui ont ainsi pu se familiariser pendant 11 semaines avec 9 métiers différents et décider, pour la plupart, de se former à l'un d'eux. Rencontre avec Stéphane Bourdens, responsable de l'INSUP Béarn à Pau et Caroline Duhart-Ransinangue, formatrice référente PRIM2A.

- En quoi consiste précisément le volet orientation ?

S.B. : Première étape du parcours, il commence par une phase d'évaluation des acquis, en rapport avec les compétences requises dans l'aéronautique. Ensuite, c'est la découverte sur le terrain des différents métiers. D'abord dans les ateliers de l'AFPI et des GRETA pendant 10 jours (70 h), puis lors d'un stage de 10 jours en entreprise. C'est aussi pour les stagiaires l'opportunité de mieux connaître, si besoin est, le monde du travail, de faire l'apprentissage d'une certaine autonomie et d'apprendre les techniques de recherche d'emploi et de stage. Sans oublier une remise à niveau en français, maths et géométrie pour réussir les tests d'entrée des formations qualifiantes. Le tout s'organise en modules adaptables.

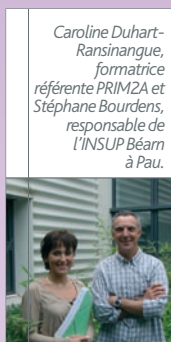
- Qui sont les 28 stagiaires accueillis à Pau depuis mars ?

S.B. : Majoritairement masculins, les profils sont très différents, tant en terme d'âge (de 17 à 40 ans, avec une majorité de 18/25 ans), de niveau d'étude (de la 3^e au bac) que d'expérience professionnelle. Certains ont en effet peu de connaissances du travail en entreprise et de ses « contraintes ». C'est au terme d'une réunion collective mensuelle portant sur le contenu de la formation, les droits et les devoirs du stagiaire, etc. suivi d'un entretien individuel que le stagiaire peut débiter la formation.

- Quel est le bilan des 2 premières sessions de Pau ?

C.D-R. : Très satisfaisant ! Tous les stagiaires du premier groupe ont poursuivi dans l'aéronautique, la moitié passant par la phase pré-qualifiante - dont certains avec une optique de métier déterminé - les autres entrant directement dans un cycle de formation qualifiante en chaudronnerie, soudage ou tuyautage. Dans le deuxième groupe, certains ont quitté le parcours PRIM2A pour des raisons de santé ou d'erreur de choix. On a alors fait en sorte de les réorienter vers des métiers transverses, comme le développement logiciel ou la conception industrielle, grâce à nos partenariats avec les organismes de formation locaux. Car l'essentiel pour nous est d'ouvrir à chacun une voie sécurisée vers la formation et l'emploi, dans l'aéronautique de préférence mais aussi ailleurs quand cela s'impose.

Contacts : Caroline Duhart Ransinangue formatrice référente à l'INSUP et Stéphane Bourdens responsable de formation INSUP - 05 59 84 33 42
Direction de la Formation professionnelle et de l'Apprentissage (DFPA), conseil régional d'Aquitaine - 05 57 57 80 00



Caroline Duhart-Ransinangue, formatrice référente PRIM2A et Stéphane Bourdens, responsable de l'INSUP Béarn à Pau.

L'Europe s'engage en Aquitaine avec le FSE

Coordonné par le conseil régional d'Aquitaine, le programme PRIM2A (Parcours Régionaux Individualisés dans les Métiers de l'Aéronautique en Aquitaine) met en place une offre de formation aux métiers de l'aéronautique pour les demandeurs d'emploi, adaptée aux besoins des entreprises. Une démarche innovante qui bénéficie pour la programmation 2009/2010, soit 700 000 heures de formation, du soutien du FSE à hauteur de 2 852 512 € pour un coût total de 5 705 025 €.



Trois sessions de formation orientation ont été organisées depuis mars 2009 à l'INSUP de Pau.

Date de parution : juillet 09



L'Europe soutient
une démarche régionale emploi-formation
en faveur de l'aéronautique

■ Avec l'Europe, PRIM2A forme des demandeurs d'emploi aux métiers de l'aéronautique

Mettre en relation les besoins des entreprises du secteur de l'aéronautique avec les compétences de demandeurs d'emploi aquitains : tel est l'objectif du programme PRIM2A (Parcours régionaux individualisés dans les métiers de l'aéronautique en Aquitaine) mis en place fin 2007 par le conseil régional d'Aquitaine en partenariat avec les acteurs régionaux de l'emploi (1). A l'origine de cette démarche, la forte demande en main d'œuvre de la société Turbomeca : 1 000 emplois à pourvoir en 3 ans dont 90 % chez ses sous-traitants, que ne pouvait alors satisfaire une offre insuffisamment qualifiée pour ces métiers de précision. Inscrit dans le Programme régional de formation (PRF), le dispositif crée un parcours sécurisé pour les personnes en recherche d'emploi - jeunes de 16 à 25 ans en difficulté, adultes en reconversion, publics handicapés - pour un accès aux métiers de l'aéronautique par une découverte sur le terrain puis par une formation qualifiante. Neuf métiers sont ainsi proposés, regroupés en 3 familles : la productive (tourneur, fraiseur, opérateur), le travail des métaux (soudeur, chaudronnier, tuyauteur) et l'assemblage (monteur, assembleur, ajusteur).

■ Un parcours fléché et modulable vers la qualification

Proposés par Pôle Emploi, la Mission locale ou CAP Emploi pour les personnes handicapées, les stagiaires bénéficient ainsi d'un accompagnement personnalisé par le biais de plates-formes composées d'organismes de formations, basées sur les bassins d'emploi concernés, en Gironde et

en Aquitaine sud (Pyrénées-Atlantiques et Landes). Pour mener les demandeurs d'emploi sans compétence spécifique vers un emploi qualifié, le parcours s'articule en 3 volets rémunérés. Avec 385 h maximum, la phase orientation, non obligatoire, permet de découvrir en situation les 9 métiers et d'évaluer les capacités du stagiaire à s'engager sur un dispositif long de formation. Celui-ci peut ensuite s'engager dans le volet pré-qualification (200 à 600 h), accessible directement également, qui vise à confirmer le choix de métier et à acquérir, si besoin, le niveau nécessaire pour entrer en formation qualifiante. Troisième étape, la qualification (400 à 1 200 h) concerne diverses formations de niveau V (BEP/CAP) et IV (bac) : CQPM (Certificat de Qualification Paritaire de la Métallurgie), titres professionnels du Ministère du Travail, apprentissage, etc.

■ L'innovation de PRIM2A soutenue par les fonds européens

Avec 70 % de poursuites de parcours en emploi ou formation sur les 412 participants de la phase orientation, le bilan 2008 est très satisfaisant. Une réussite due notamment à l'enchaînement des parcours, avec des étapes fléchées espacées d'un mois maximum, selon la volonté du conseil régional, pour limiter le risque de démobilité du public. Expérimenté en 2008 sur 160 000 heures de formation, PRIM2A est reconduit pour la période 2009/2010 pour 700 000 heures, pour un coût total de 5 705 025 €. Il bénéficie de l'aide financière du programme régional FSE 2007/2013 (Fonds social européen), intervenu dans le cadre du soutien aux innovations et aux adaptations pédagogiques, à hauteur de 2 852 512 €. Pour la première fois en effet, un dispositif aquitain de formation s'appuie sur des plates-formes rassemblant l'ensemble des organismes de formation intervenant sur les domaines techniques et pédagogiques : l'INSUP, l'AFEPT, l'AFPI, l'AFPA et l'IFIP pour l'Aquitaine nord, l'INSUP, les GRETA, l'AFPI, l'AFPA et l'AFSO pour le sud de la région. Autres innovations pour garantir la souplesse et la réactivité du dispositif : la coordination des acteurs de formation intervenant tout au long des parcours, mais aussi la mise en place d'un système d'entrées et de sorties permanentes en formation toute l'année.

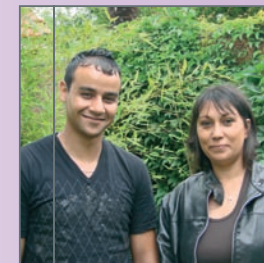
(1) Direction régionale du travail, de l'emploi et de la formation professionnelle, Agence nationale pour l'emploi, ASSEDIC, AGEFIPH (Association de gestion du fonds pour l'insertion professionnelle des personnes handicapées), Association régionale des missions locales d'Aquitaine.

La formation orientation comprend 385 heures, dont 140 en ateliers pratiques et en stage en entreprise.



Paroles de stagiaires

15 juin 2009 : dernier jour de formation-orientation de PRIM2A à l'INSUP de Pau pour Marie-Christine Gomes, 40 ans, mère de 3 enfants, et Omar Bassir, 24 ans, célibataire, qui témoignent de leur expérience.



Pour Marie-Christine Gomes et Omar Bassir, stagiaires de la formation orientation à l'INSUP de Pau.

- Connaissez-vous les métiers de l'aéronautique ?

M.C.G. : Oui, j'ai travaillé en intérim pendant 2 ans comme ébavureur dans une entreprise de fonderie de métaux ferreux. Je souhaitais rester dans l'aéronautique car j'avais pris goût au travail de la matière. Sans aucune qualification pour un autre poste de ce secteur, j'ai découvert PRIM2A par l'ANPE.

O.B. : Pas du tout ! Depuis l'âge de 18 ans, j'ai enchaîné plusieurs « petits boulots » : peintre en bâtiment, maçon, livreur... Je recherchais un emploi stable, la mission locale m'a alors parlé des métiers de l'aéronautique.

- Que vous a apporté cette formation ?

M.C.G. : La chance de choisir un métier parmi plusieurs, grâce à des ateliers qui en font connaître concrètement tous les aspects. D'un point de vue personnel, j'ai appris à affirmer mes compétences. Le soutien et la générosité de notre formatrice ont été une grande aide car il n'est pas évident de partir dans un cycle de formation à 40 ans !

O.B. : Avec les ateliers pratiques et le stage en entreprise, j'ai découvert que le travail de précision me plaisait vraiment. La remise à niveau en français et maths a été très importante pour moi qui n'avais qu'un niveau scolaire de 3e. J'ai ainsi retrouvé confiance en moi.

- Que vous a apporté cette formation ?

M.C.G. : En juillet, je débute une formation pré-qualifiante en chaudronnerie fine avec l'AFPI, puis en septembre je prépare en alternance un CQPM (certificat de qualification paritaire de la métallurgie) en chaudronnerie fine avec l'AFPI durant 4 mois environ.

O.B. : Pour moi, l'avenir c'est le soudage TIG (tungsten inert gas) ! Avec une formation pré-qualifiante en été, suivie d'un CQPM en alternance avec l'AFPA, pendant 7 mois. J'effectuerai le stage en entreprise dans la société qui m'a déjà accueilli.